



ALLE ABSOLVENTINNEN ERLANGEN MIT DER REIFE- UND DIPLOMPRÜFUNG

- die Studienberechtigung für Universitäten, Hochschulen und Fachhochschulen
- die Qualifikationsbezeichnung „IngenieurIn“ nach 3-jähriger einschlägiger Berufspraxis
- den Ersatz der Lehre und der Facharbeiterprüfung
 - ... erhalten ohne Prüfung die Berufsbezeichnung FacharbeiterIn für landwirtschaftliches Betriebs- und Haushaltsmanagement
 - ... haben Anspruch auf alle Förderungen für einen landwirtschaftlichen Betrieb
 - ... die Zulassung zur Meisterprüfung ohne Besuch eines Vorbereitungslehrganges
- den Ersatz der Unternehmerprüfung als Weg in die Selbständigkeit
 - ... die Befähigung zur Ausübung des Handelsgewerbes nach einer 2-jährigen kaufmännischen Tätigkeit
 - ... die Befähigung zur Ausübung eines Gastgewerbes nach einer 2-jährigen einschlägigen Fachpraxis
 - ... die Berechtigung zur Weitergabe von Ernährungswissen in Form von Kursen, Vorträgen oder Seminaren im freiem Gewerbe (Aufbaulehrgang für „Landwirtschaft und Ernährung“)

MÖGLICHE ZUSATZAUSBILDUNGEN

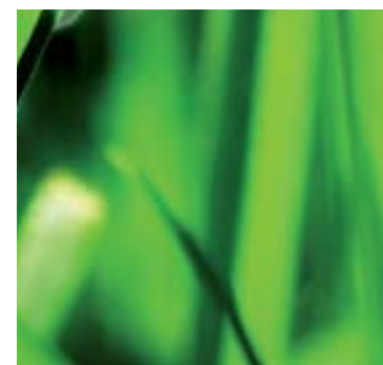
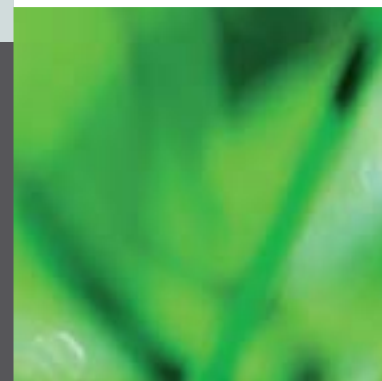
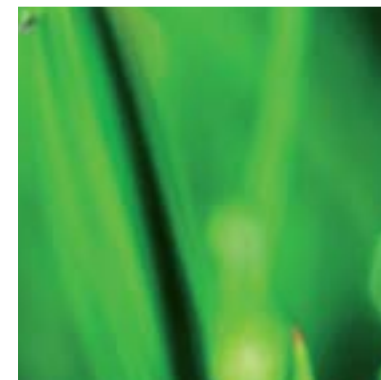
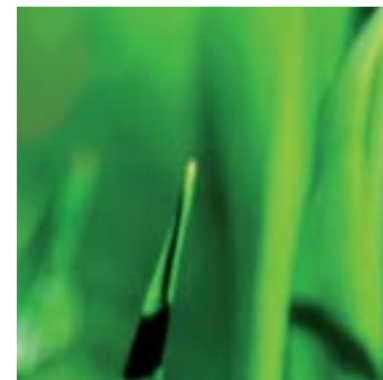
- Traktorführerschein
- Drohnen- und Flugschulung
- Jagdschein
- KäsekennerIn
- Servierprüfung der WKO



KONTAKT

Glantalstraße 59
 9061 Klagenfurt-Wölfnitz
direktion@pitzelstaetten.at
 Tel.: 0463 49 391
 Fax: 0463 49 480

 HBLA Pitzelstätten
 Landwirtschaft
 und Ernährung



Aufbaulehrgang
3-JÄHRIG

www.pitzelstaetten.at





SCHULPROFIL

Willkommen im Lebensraum Schule! Neben der etablierten Form HBLA **Landwirtschaft und Ernährung** wird seit dem Schuljahr 2019/2020 ein zweiter Aufbaulehrgang als HBLA für **Landwirtschaft** mit dem Schwerpunkt **Land-, Umwelt- und Energietechnik** geführt.

Die moderne und vielfältige Ausbildung reagiert auf die Anforderungen der Wirtschaft und die technischen Veränderungen im Ernährungs-, Agrar- und Umweltbereich.

Die Schulgemeinschaft lebt von der guten Lernatmosphäre und einem respektvollen Miteinander. Die HBLA Pitzelstätten macht Lernen in attraktiver Umgebung möglich. Die Schule verfügt über einen großen Schulpark mit Biotop, Slow-Food-Verpflegung und einem nachhaltigen Lehrbetrieb am Stadtrand von Klagenfurt.



AUFBAULEHRGANG HBLA FÜR LANDWIRTSCHAFT & ERNÄHRUNG

3-jährig

Konzept

Die Schülerinnen und Schüler erhalten eine umfangreiche Ausbildung in Ernährung, Lebensmitteltechnologie und Landwirtschaft. Dies beinhaltet eine Spezialisierung auf ökologische, ökonomische und ernährungsphysiologische Kompetenzen im Kreislauf vom Anbau der Rohstoffe und Futtermittel bis zum qualitativ hochwertigen Produkt.

Nachhaltige Landwirtschaft

Tierhaltung, Bodenbewirtschaftung sowie Erzeugung und Vermarktung landwirtschaftlicher Produkte

Lebensmitteltechnologie und Lebensmittelverarbeitung

Grundkompetenzen für Ernährungsberatung, Management für Gemeinschaftsverpflegung und Großküchen, **Laboratorium Ernährung**: Nährwertberechnungen, Sensorik, Lebensmittelanalytik

Ländliche Entwicklung und Förderwesen

Digitalisierung

E-Learning, modernste IT-Ausstattung, WLAN in allen Bereichen, interaktive Whiteboards in den Unterrichtsräumen

CLIL - Content and Language Integrated Learning

Unterrichtssprache Englisch in ausgewählten Fachgegenständen - eine Stunde pro Woche ab dem II. Jahrgang



wissen. leben. lernen



AUFBAULEHRGANG HBLA FÜR LANDWIRTSCHAFT

3-jährig

Kooperationsschule
HTL 1 Lastenstraße

Konzept

Die Schülerinnen und Schüler erhalten eine umfangreiche Ausbildung, um mit neuen Technologien Arbeitsabläufe und Betriebsergebnisse zu optimieren und Umweltressourcen zu schonen.

Nachhaltige Landwirtschaft

Tierhaltung, Bodenbewirtschaftung sowie Erzeugung und Vermarktung landwirtschaftlicher Produkte

Agrar- und Umwelttechnik

Erneuerbare Energien wie Photovoltaik und Wind- und Wasserkraft

Agromechatronik

wie z.B. Elektromobilität, Melk- und Fütterungsroboter, Einsatz von Drohnen

Ländliche Entwicklung und Förderungswesen

Smart Farming

Anwendung von modernen Informations- und Kommunikationstechnologien (IKT) in der Landwirtschaft wie Lenkunterstützung von Traktoren oder verantwortungsbewusstem und effizientem Pflanzenschutz mittels Drohnen

Grundkompetenzen zum/zur EnergieberaterIn

Digitalisierung

E-Learning, modernste IT-Ausstattung, WLAN in allen Bereichen, interaktive Whiteboards in den Unterrichtsräumen

CLIL- Content and Language Integrated Learning

Unterrichtssprache Englisch in ausgewählten Fachgegenständen - eine Stunde pro Woche ab dem II. Jahrgang



Neues
Schülerheim

Lebensschule